

TEAMEVENT

CHOREOGRAPHIE ALS WERKZEUG FÜR TEAMSPIRIT



IDEE & KONZEPT by NICOLE WIESE

DIE IDEE

HUMAN INTERFACE

VERNETZEN

ENTWICKELN

GEMEINSAM

VERMENSCHLICHEN

KONZENTRIERT

350 Mitarbeiter bilden, in kariierter Form stehend, ein liegendes schwarzes Rechteck. Geordnet – doch jeder steht für sich allein. Betrachtet man die Szenerie von oben wirkt es wie ein grobpixeliger dunkler Monitor. Wenige Sekunden verstreichen ohne, dass etwas geschieht. Lediglich das unterschwellige dennoch unüberhörbare Hochfahren eines Computerlüfters ist zu vernehmen. Auf einmal blinkt ein weißer liegender Cursor in der linken oberen Ecke des Monitors auf. Er blinkt 4 Mal – langsam und schwerfällig. Dann erscheint eine Eingabe – langsam und arrhythmisch: `Starting MS-DOS . . .` Kurz darauf erscheint eine Zeile darunter: `c:\>_reset`.

Explosionsartig strömen die Mitarbeiter von der Mitte aus zu allen Seiten weg. In der Mitte der Fläche bleibt in schwarz das bekannte Locked Symbol (das Vorhängeschloss) in einem Quadrat mit abgerundeten Ecken zurück. Gleich einem gebrandeten Prozessor ist es umgeben von Datenleitern, die alle zu ihm führen. Es wirkt wie die vergrößerte Umgebung eines Chipsatzes. Dann wird einer der schwarzen Datenleiter mit weißen Daten belegt, die sich langsam Richtung Prozessor schieben. Allmählich kommt ein zweiter Datenstrom dazu, ein dritter, die Daten werden schneller und mehr, und noch schneller und noch mehr, bis schließlich die letzten zig Datenleiter rasend schnell, gleichzeitig mit Daten geflutet werden.

In dem Moment, in dem alle Datenleiter nun ausgefüllt und weiß daliegen, beginnt der Rahmen des Locked Symbols zu wackeln und wird weiß. Kurz darauf wird auch das Schloss weiß und beginnt zu vibrieren. Plötzlich freeze – alles steht still. Es ertönt das altbekannte Einwählen eines DFÜ Modems – das Quietschen, Knarren, Kratzen, Dröhnen – 5 Sekunden lang. Kurz Stille – Innehalten – das weiße Schloss öffnet sich.

Die Datenleiter und Datenströme verweben sich neu. Alles verändert sich – zügig und zielorientiert. Eine Vernetzung aller beginnt. Alle wachsen zusammen. Das Bild verändert sich, gleich einer Metamorphose. Vereint ergeben alle Mitarbeiter nun ein menschliches Gehirn im Profil mit digitalen Adern. Einmal entstanden wird es aus seiner Mitte heraus bunt. Als die Farben den Rand erreichen beginnt das Gehirn zu arbeiten – es pulsiert.

Von links oben schiebt sich ein weiterer Befehl wie eine Zeile in die Szenerie: `get user input`. Kaum gelesen verschwindet die Zeile wieder und das Gehirn löst sich von seinen festen Strukturen und löst sich räumlich auf.

Es bilden sich zwei Gruppen. Jede Gruppe bildet ein Zahnrad – das Symbol für Einstellungen. Die zwei bunten hochauflösenden Zahnräder bewegen sich aufeinander zu. Als sie sich in der Mitte der Fläche berühren, verhaken sie sich, ergänzen sich und beginnen sich mit vereinten Kräften zu drehen.

Unterhalb der drehenden Zahnräder erscheint ein letzter Terminus: `build finish successfully`!

Der Hintergrund

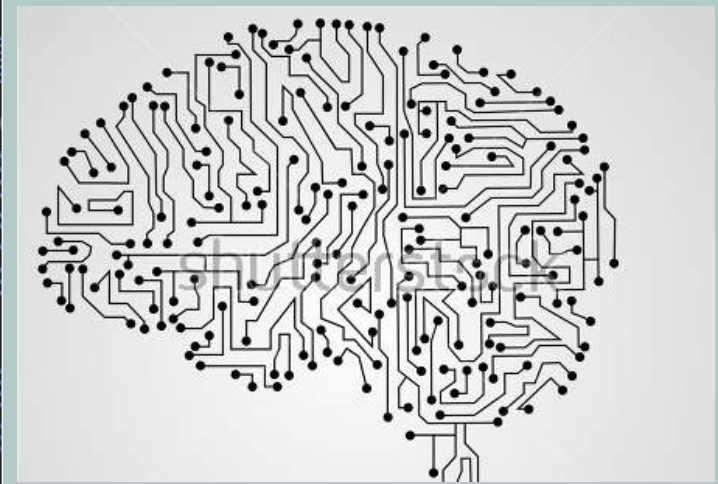
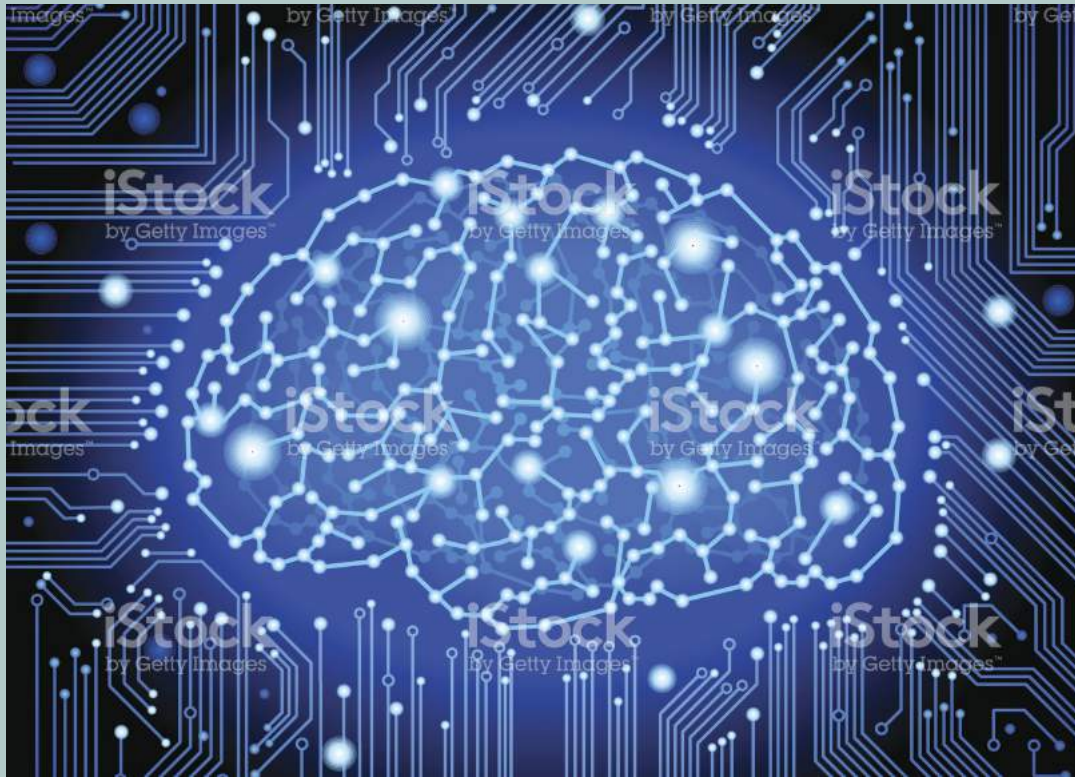
Alle erscheinenden Computerzeilen entsprechen echten Computercodes, Programmierungseingaben oder Systemabschlüssen. In diesem Zusammenhang schaffen sie Analogien zu dem bereits statt gefundenen Wandel innerhalb der Firmenstruktur und auch dem aktuellen letzten Schritt – der Neustrukturierung der Teams.

Ebenso gibt der Befehl Starting MS-DOS einen kurzen Hinweis darauf wie IT überhaupt begann, ohne Interface für den Nutzer, schwerfällig, langsam und nicht einfach für den Benutzer ohne Programmierungskenntnisse.

Zusätzlich wird durch Musik und Optik der extreme Wandel des IT Business unterstrichen. Musikalisch geschieht ein Wandel von langsam, eher schwerfälligen Rhythmen und eher dumpfen Klängen zu immer schneller werdenden Rhythmen und aktuell `angesagten` Sounds. Selbst das akustische Klangbild, von damals Kassettenniveau, eher flach und metallisch, zu heute, brillantem vollem Klang, wird bewusst benutzt. Alle Höhepunkte in der Choreographie werden von musikalischen Akzentuierungen begleitet. Insgesamt ist Choreographie und Musik absolut aufeinander abgestimmt.

Optisch wird der Wandel durch den Wechsel von Schwarz-Weiß und grobpixelig zu bunt und hochauflösend unterstrichen.

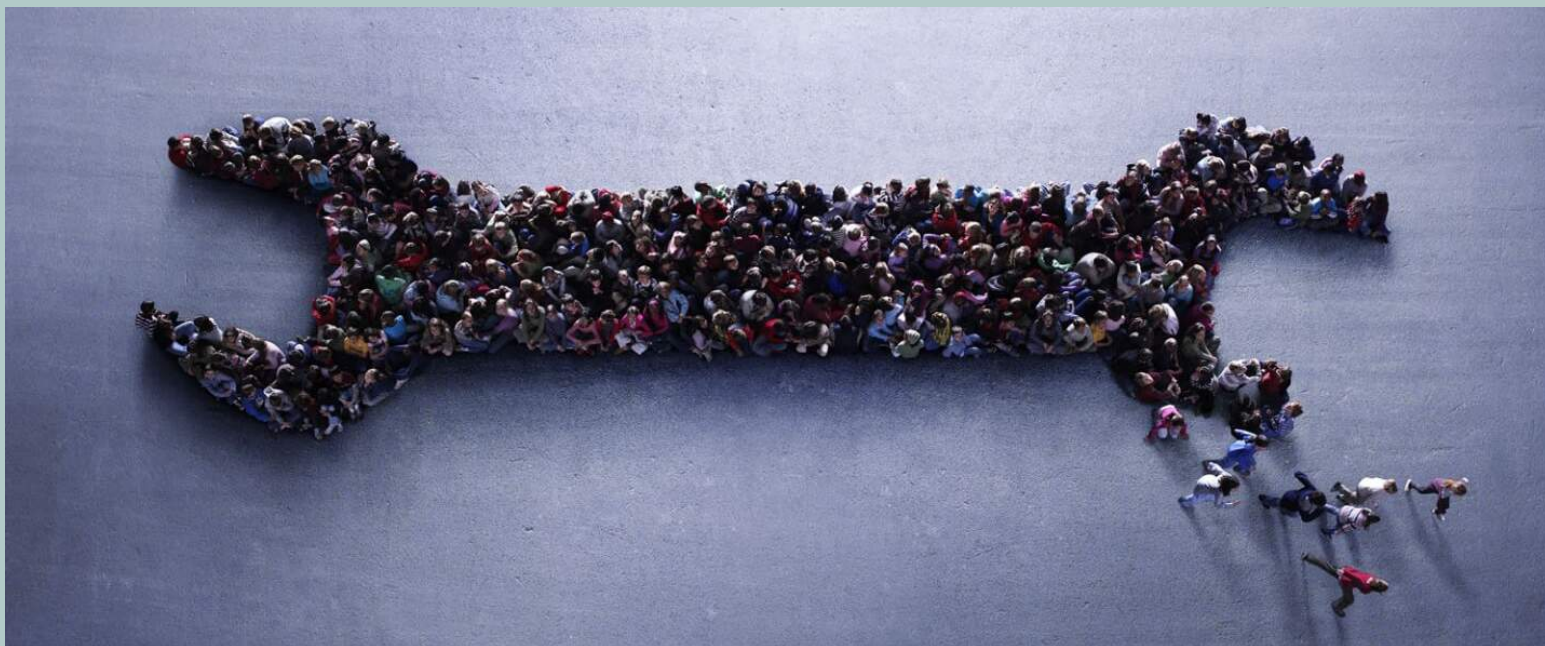
MOODS MESSAGES



```
Starting MS-DOS...  
C:\>_
```



MOODS CHOREOGRAPHIE



©2016 NICOLE WIESE / ALL RIGHTS RESERVED

Alle in diesem Schriftstück dokumentierten Ideen, Texte, Gedanken, Offerten und Empfehlungen sind geistiges Eigentum des Schöpfers. Sie unterliegen den geltenden Urhebergesetzen. Die unautorisierte Nutzung, die ganze oder teilweise Vervielfältigung sowie jede Weitergabe an Dritte ist nicht gestattet.

All of the documented ideas, quotations, lyrics, thoughts and recommendations put down on this paper are the intellectual property of the creator. This work is protected by copyright laws and international conventions. No portion of the work or statements, may be used, reproduced using any means, copied or transferred to a third party without prior written permission by the owner/creator.



NICOLE WIESE COMPANY